

Nordisk varme, *sikkerhed* først

Aduro Biopejse



Skabt med passion i Danmark

 **Aduro**[®]

Ægte ild. Sand komfort

Inviter varmen indenfor med Aduros biopejse. Enkel. Tidløs. Sikker.

- Fungerer i ethvert rum - inde og ude
- Kræver ingen skorsten eller strøm
- Sikker påfyldning og betjening med Aduro Bio-Safe
- Giver en dejlig varme op til 1,8 - 3kW
- Tidløst dansk design

Skab en *hyggelig stemning* derhjemme. B1 biopejsen med glasdør og sider af glas giver et 180 graders indkig til flammerne.



Ægte ild uden *bekymringer*

Din sikkerhed er vigtig for os. Vores patentanmeldte sikkerhedsfeature, Aduro Bio-Safe, er designet med henblik på nem påfyldning og sikker optænding. Den viser, om biopejsen er for varm til påfyldning. Når biopejsen er over 40 °C, forhindrer en varmesensitiv fjeder, at påfyldningstragten kan påsættes. Biopejsens brænder indeholder keramiske fibre, der absorberer bioethanolen som en svamp. Det betyder, at du trygt og nemt kan tænde op.

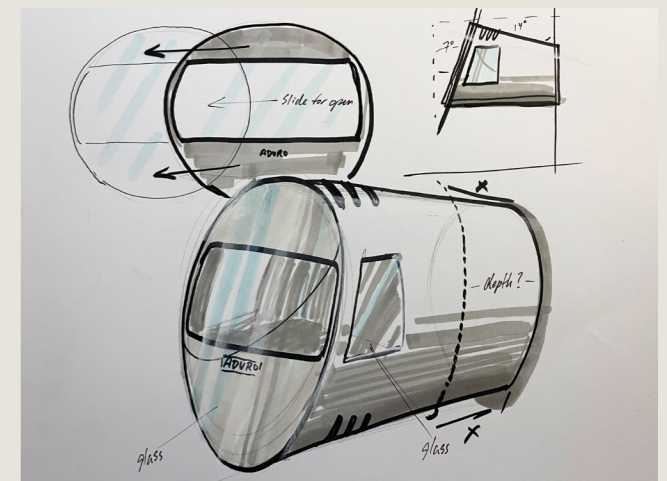
Påfyldning sker nemt ved hjælp af den medfølgende tragt, der er fremstillet af genanvendt, dansk plast.



Mød designeren. *Casper Storm*



B1. Biopejs – Egetræsben



Aduros biopejs er designet i samarbejde med industriel designer Casper Storm. I over 20 år har Storms nordiske æstetik hjulpet Aduro med at sætte fokus på enkelthed. Storms design forener ubesværet form og funktion og tilføjer elegance og lethed til enhver pejs.

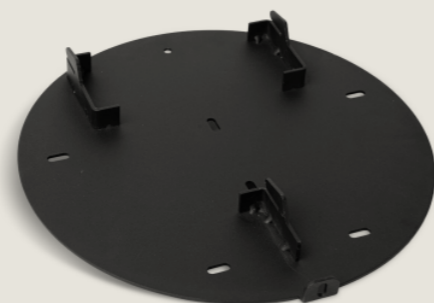
Nyd varmen fra ægte ild

Bring den *hyggelige stemning* udenfor.
B2 biopejsen har en åben front, der afgiver varme,
du virkelig kan mærke.





Egetræsben



Vægbeslag



Metalfod

B1. Biopejs

B2. Biopejs

Sæt dit *eget* *præg*

Skabt i et tidløst og enkelt design passer vores biopejse perfekt i ethvert rum og komplimenterer din personlige stil. Med to biopejsmodeller og tre monteringsmuligheder kan du sætte dit eget præg på din biopejs.



B2. Biopejs – Egetræsben



B1. Biopejs - Vægbeslag

Specifikationer

Aduro B1 & B2

Mål (Ø x H x D)	48 x 47,65 x 35,05 cm
Vægt, pejs	26 kg
Afstand til brændbart materiale - Bagud	2 cm (gælder ikke vægmontering)
Afstand til brændbart materiale - Til siden	15 cm
Afstand til brændbart materiale - Over pejs	20 cm
Afstand til brændbart materiale - Foran pejs	75 cm
Vægbeslag	Hvis biopejsen monteres på væggen, skal den monteres på en ikke-brændbar væg.
Materiale, pejs og brænder	Sort pulverlakeret stål / 4 mm keramisk glas (B1) / børstet rustfrit stål
Materiale, tragt	Genanvendt plast fra danske husholdninger
Kapacitet, brænder	1,2 l (vi anbefaler 1 l)
Varmeeffekt	1,8 – 3 kW
Brændetid	3 – 4 timer
Minimum rumstørrelse	80 m ³
Anbefalet bioethanol	Bioethanol (UN:1170, 93 – 96,5 %)
Testet og certificeret i henhold til den europæiske standard EN16647:2015	

Læs mere på aduro.dk

Inspiration til hjemmet

Vores billedgalleri viser vores
biopejs i forskellige rum. Uanset din indretning
vil biopejsen fremhæve din personlige stil i hjemmet.

Del billeder. Skab inspiration.
Tag os på Instagram for at dele varmen.

@aduro_stoves





 **Aduro**[®]
aduro.dk - aduroshop.dk

Aduro A/S
Beringvej 17
DK-8361 Hasselager

Vi forbeholder os retten til at korrigere eventuelle printfejl eller foretage stilistiske ændringer af de anvendte billeder.